

エコスクエア
網干駅前
6号地

2wayで家事ラク
回遊動線のある住まい

Casa de heim
セキスイハイムの
高級分譲住宅



MODEL HOUSE モデルハウス見学会

7/16_土 17_日 18_祝 | 23_土 24_日 | 30_土 31_日 予約優先制 10:00-17:00

ONLINE **ハイムフェス**
初めての家づくりに役立つWEBサイト

以下から検索してアクセス！
ハイムフェス 検索
<https://heimfes.jp/>



オンラインハイムフェスで
最大30万ポイントをためて

30万円 (税抜)
分ポイントを
プレゼント!

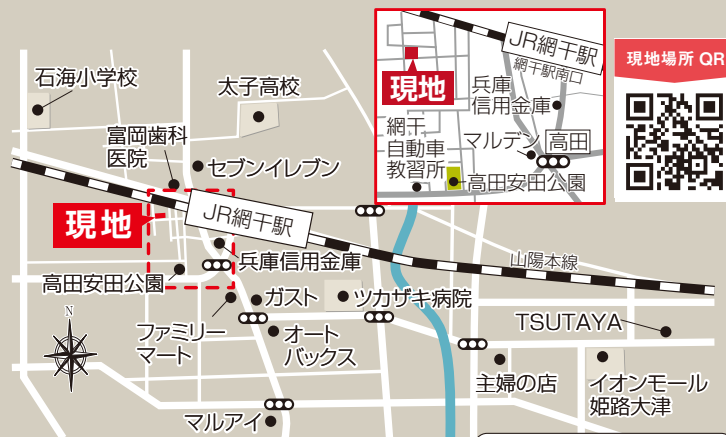
さらに

+20万円 (税抜)
分ポイントを
プレゼント!

8月末
まで

●2022年8月31日までに対象物件をご成約いただいた方が対象となります。●対象の分譲住宅につきましては営業担当にお尋ねください。●山陽エリアで先着5邸です。募集邸数に達し次第、受付を終了とさせていただきます。●今回、このチラシをご見学会にご持参の方のみ、限定のプレゼントとなります。●当企画はご成約締結前のご利用を対象としております。ご成約後は対象外となります。

●広告制作日:2022年7月16日(土) ●広告有効期限:2022年8月31日(水)



Present
ご来場
プレゼント

ご予約の上来場された方へ
3,000円分商品券プレゼント!

※初めてセキスイハイムにご来場の方で事前にWEBからご予約された上で見学会場へお越し頂いた方が対象です。※他の特典との併用は不可です。※後日のお渡しとなります。

Reservation
ご予約は
こちら

右のQRからご予約ください

現地スタッフ不在の場合がございます。
見学希望は下記電話で直接来場もOK

☎ **0120-39-8160**

時を経ても、続く価値を。
SEKISUI HEIM
Unit Technology for the Future

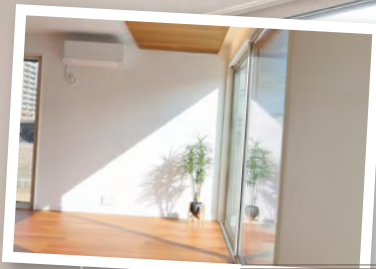
JR山陽本線
「網干」駅
(約600m) 徒歩**8分**

予約優先制

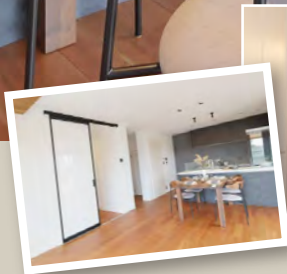


コロナウイルス対策のため予約優先制でのご案内をしております。
お客様には順番にご見学していただけるよう配慮しております。

エコスクエア
網干駅前
6号地



リビング南側



洗面所

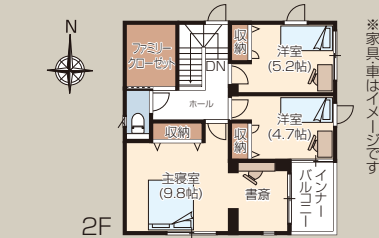
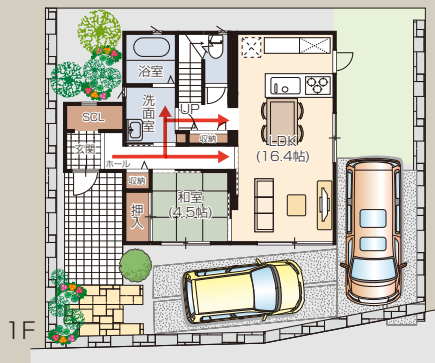


収納

2way導線で家事ラクに

玄関からもキッチンからも直通の洗面所が魅力的♪
身支度にも家事にも困りません！

たっぷり収納完備！
収納上手な住まいに
大容量の収納を完備しており、
家族の荷物もすっきりしまえます。



書斎でゆったり
テレワーク♪

4LDK スマートパワー
ステーションアーバン

書斎/ファミリークローゼット
SIC/蓄電池/HEMS
太陽光発電システム6.48kw

販売価格 **4,410万円** (税込)

■敷地面積/168.34㎡ (50.92坪) ■1階床面積/59.92㎡
■延床面積/110.60㎡ (33.45坪) ■2階床面積/50.68㎡

返済例 頭金400万円: 月々 **82,157円**
借入金4,010万円の場合 (年2回の1回分)
※上記のお支払い例は ●借入金総額期間:住宅SBIネット銀行 ●借入年数:35年 ●金利:0.39%(35年変動)



太陽光発電システム

大容量ソーラー
太陽からクリーンエネルギーを創り出し
光熱費のプラス収入も見込めます。

総合住宅メーカーならではの
HEMS スマートハイム・ナビ

クラウド上のHEMSビックデータを使い、
"明日の暮らし"を予測しコントロール。
進化を続ける省エネサポートです。
※インターネットの常時接続が必要です。



エネルギーの見える化で省エネ意識も
高まり家族みんなでの節約もしやすい

エコスクエア網干駅前【6号地】概要 ■所在地/揖保郡太子町糸井568番6 ■交通/JR山陽本線「網干駅」より徒歩8分 ■学区区/町立石海小学校、町立太子西中学校 ■総区画数/6区画 ■私道負担/なし ■今回販売戸数/1戸 ■土地面積/168.34㎡ (50.92坪) ■建物面積/110.60㎡ (33.45坪) ■建築年月/2021年9月 ■構造/軽量鉄骨造 2階建 ■道路幅員/北側公道(1項2号)幅員6.0m、南側公道(1項1号)幅員6.0m、西側公道(1項2号)幅員6.0m ■設備/電気(オール電化住宅)、都市ガス、公営水道、公共下水 ■地目/宅地 ■用途地域/第1種中高層住居専用地域 ■建ぺい率/60% ■容積率/150% ■法22条地域内、糸井カクタ地区計画 ■売主・販売/セキスイハイム山陽株式会社



他にも見学できる
お家がございます！

セキスイハイム山陽株式会社 ☎ 0120-39-8160

〒670-0982 兵庫県姫路市岡田723-1 TEL.079-299-6600 (代) 営業時間/10:00~18:00 (毎週火・水曜日休)
兵庫県知事許可(特-29)第451646号 兵庫県知事(12)第450139号 (公社) 近畿地区不動産公正取引協議会加盟 (一社) 兵庫県宅地建物取引業協会会員



右 QR から
ご予約できます！



エコスクエア
尾上町安田Ⅱ
14号地

片付け上手になれる家

Casa de heim
セキスイハイムの
高級分譲住宅



MODEL HOUSE モデルハウス見学会

7/16(土) 17(日) 18(祝) | 23(土) 24(日) | 30(土) 31(日) 10:00-17:00

予約優先制

ONLINE **ハイムフェス**
初めての家づくりに役立つWEBサイト

以下から検索してアクセス!

ハイムフェス 検索
<https://heimfes.jp/>



オンラインハイムフェスで
最大30万ポイントをためて

30万円 (税抜)
分ポイントを
プレゼント!

さらに

+20万円 (税抜)
分ポイントを
プレゼント!

先着 **5棟**

8月末
まで

●2022年8月31日までに対象物件をご予約いただいた方が対象となります。●対象の分譲住宅につきましては営業担当にお尋ねください。●山陽エリアで先着5邸です。募集邸数に達次第、受付を終了とさせていただきます。●今回、このチラシをご見学会にご持参の方のみ、限定のプレゼントとなります。●当企画はご成約締結前のご利用を対象としております。●成約後は対象外となります。

●広告制作日:2022年7月16日(土) ●広告有効期限:2022年8月31日(水)



Present
ご来場
プレゼント

ご予約の上来場された方へ
3,000円分商品券プレゼント!

※初めてセキスイハイムにご来場の方で事前にWEBからご予約された上で見学会場へお越し頂いた方が対象です。※他の特典との併用は不可です。※後日のお渡しとなります。



Reservation
ご予約は
こちら

右のQRからご予約ください

現地スタッフ不在の場合がございます。
見学希望は下記電話で直接来場もOK

☎ **0120-39-8160**

時を経ても、続く価値を。
SEKISUI HEIM
Unit Technology for the Future

マックスバリュ
安田店
(約300m) 徒歩 **4分**

予約優先制



コロナウイルス対策のため予約優先制でのご案内をしております。
お客様には順番にご見学していただけるよう配慮しております。

エコスクエア
尾上町安田Ⅱ
14号地



パントリー



タタミコーナー



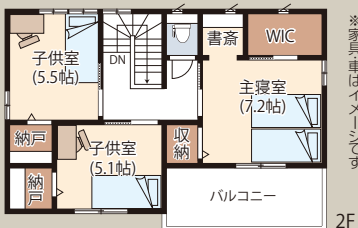
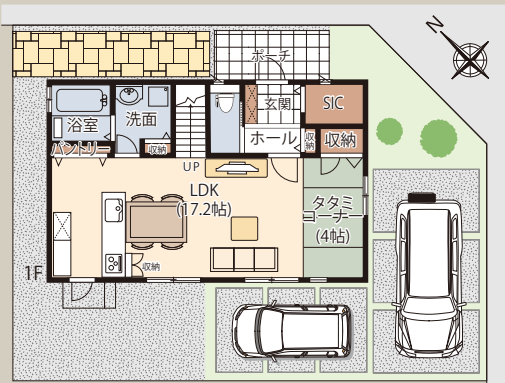
玄関収納

収納たっぷり片付けも楽々♪

共有のスペースにも、個人のスペースにも各所に収納スペースを確保。利用する場所に近いところで出し入れ便利。

生活スペースを
圧迫しない収納

各部屋に収納スペース完備♪
特に玄関は靴だけでなく
上着や雑貨も収納できます。



※家具等はイメージです



テレワーク
できる書斎も！

3LDK グランツーユーV

WIC/書斎/畳コーナー/SIC
太陽光発電システム4.12kw

販売価格 4,160万円 (税込)

■敷地面積/144.54㎡ (43.72坪) ■1階床面積/55.70㎡
■延床面積/104.79㎡ (31.69坪) ■2階床面積/49.09㎡

返済例 頭金400万円: 月々 75,788円
借入金3,760万円の場合

ボーナス支払い (年2回の1回分) 12万円 ※上記のお支払い例は
●借入金金融機関: 住信SBIネット銀行
●借入年数: 35年 ●金利: 0.39% (35年変動)

エコスクエア尾上町安田Ⅱ14号地概要 ■所在地/加古川市尾上町安田556番地23 ■交通/山陽電鉄本線「浜の宮」駅徒歩13分 ■学区/市立尾上小学校・市立浜の宮中学校 ■敷地面積/144.54㎡ (43.72坪) ■延床面積/104.79㎡ (31.69坪) ■私道負担/無し ■建築年月/2021年3月 ■構造/木造(枠組壁工法)2階建 ■道路幅員/公道(1項2号)幅員約6m ■設備/電気(オール電化)、都市ガス、公営水道、公共下水 ■地目/宅地 ■用途地域/第1種住居地域、第4種高度地区 ■建ぺい率/60% ■容積率/200% ■総区画数/14区画 ■今回販売戸数/1戸 ■売主・販売/セキスイハイム山陽株式会社



太陽光発電システム

大容量ソーラー

太陽からクリーンエネルギーを創り出し
光熱費のプラス収入も見込めます。

総合住宅メーカーならではの

HEMS スマートハイム・ナビ

クラウド上のHEMSビックデータを使い、
”明日の暮らし”を予測しコントロール。
進化を続ける省エネサポートです。



※インターネットの常時接続が必要です。



エネルギーの見える化で省エネ意識も
高まり家族みんなでの節約もしやすい



他にも見学できる
お家がございます！

セキスイハイム山陽株式会社 ☎ 0120-39-8160

〒670-0982 兵庫県姫路市岡田723-1 TEL.079-299-6600 (代) 営業時間/10:00~18:00 (毎週火・水曜日定休)
兵庫県知事許可(特-29)第451646号 兵庫県知事(12)第450139号 (公社) 近畿地区不動産公正取引協議会加盟 (一社) 兵庫県宅地建物取引業協会会員



右 QR から
ご予約できます！





水まわり回遊動線で
時短家事のお家

Casa de heim
セキスイハイムの
高級分譲住宅



MODEL HOUSE モデルハウス見学会

7/16_土 17_日 18_祝 | 23_土 24_日 | 30_土 31_日 予約優先制 10:00-17:00

ONLINE **ハイムフェス**
初めての家づくりに役立つWEBサイト

以下から検索してアクセス!

ハイムフェス 検索

<https://heimfes.jp/>



オンラインハイムフェスで
最大30万ポイントをためて

30万円(税抜)
分ポイントを
プレゼント!

さらに

+20万円(税抜)
分ポイントを
プレゼント!

先着 **5** 棟

8月末
まで

●2022年8月31日までに対象物件をご予約いただいた方が対象となります。●対象の分譲住宅につきましては営業担当にお尋ねください。●山陽エリアで先着5邸です。募集邸数に達し次第、受付を終了とさせていただきます。●今回、このチラシをご見学会にご持参の方のみ、限定のプレゼントとなります。●当企画はご成約締結前のご利用を対象としております。ご成約後は対象外となります。

●広告制作日:2022年7月16日(土) ●広告有効期限:2022年8月31日(水)



ご予約の上来場された方へ
3,000円分商品券プレゼント!

※初めてセキスイハイムにご来場の方で事前にWEBからご予約された上で見学会へお越し頂いた方が対象です。※他の特典との併用は不可です。※後日のお渡しとなります。



右のQRからご予約ください
現地スタッフ不在の場合がございます。
見学希望は下記電話で直接来場もOK
0120-39-8160

時を経ても、続く価値を。
SEKISUI HEIM
Unit Technology for the Future

JR 姫新線
「播磨高岡」駅 徒歩 **5** 分
(約400m)

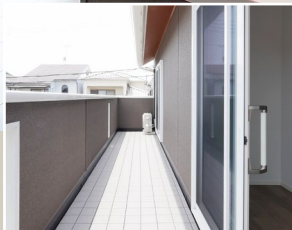
予約優先制
コロナウイルス対策のため予約優先制でのご案内をしております。
お客様には順番にご見学していただけるよう配慮しております。

エコスクエア
西今宿

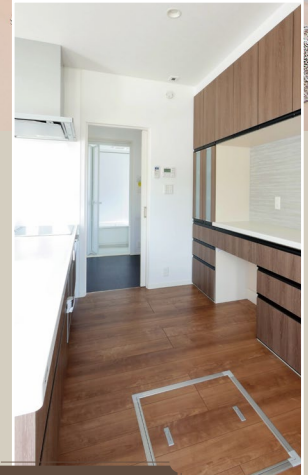
7号地



ポウウインドウ



LDK



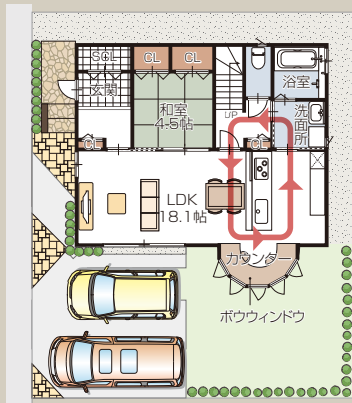
キッチン & 洗面所

明るい光に包まれてくつろぐ時間

180°から光を取り込めるポウウインドウ。
子どものスタディスペースとしてはもちろん、お茶や読書をして
ゆったりと過ごす場所にもぴったりの空間です♪

水まわり一直線の 家事ラク回遊導線が魅力的

朝の忙しい時間でも、キッチンと洗面所が近いので家事の同時進行がしやすく、時間短縮に繋がります。



※家具車はイメージです



広々使える
玄関収納も！

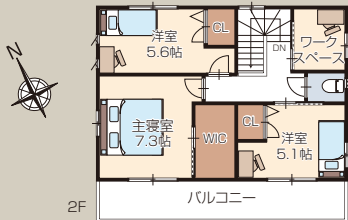
4LDK グランツユー-V

WIC/空気工房/書斎
SIC/ポウウインドウ

販売価格 **4,060万円** (税込)

■敷地面積/146.08㎡ (44.18坪) ■1階床面積/61.20㎡
■延床面積/111.51㎡ (33.73坪) ■2階床面積/50.31㎡

返済例
頭金400万円: 月々 **73,239円**
借入金3,660万円の場合
ボーナス支払い (年2回の1回分) 12万円
※上記のお支払い例は
●借入金総額: 住信SBIネット銀行
●借入年数: 35年 ●金利: 0.39%(35年変動)



2F

バルコニー



広いお庭でのびのび遊べます！



他にも見学できるお家がございます！



完成予想パース

完成予想パース

エコスクエア西今宿【7号地】概要 ■所在地/姫路市西今宿三丁目354番18 ■交通/JR姫新線「播磨高岡」駅より徒歩6分 ■学区/市立高岡小学校、市立高丘中学校 ■私道負担/なし ■建ぺい率/60% ■容積率/200% ■地目/宅地 ■用途地域/第2種中高層住居専用地域 ■設備/電気(オール電化住宅)、公営水道、公共下水、都市ガス ■道路幅員/西側公道(1項1号)幅員4.5m ■販売区画数/8区画 ■販売戸数/1戸 ■構造/木造(枠組壁工法)2階建 ■土地面積/146.08㎡(44.18坪) ■建物面積/111.51㎡(33.73坪) ■建築年月2021年6月 ■売主・販売/セキスイハイム山陽株式会社

セキスイハイム山陽株式会社 ☎ 0120-39-8160

〒670-0982 兵庫県姫路市岡田723-1 TEL.079-299-6600 (代) 営業時間/10:00~18:00 (毎週火・水曜日休)
兵庫県知事許可(特-29)第451646号 兵庫県知事(12)第450139号 (公社) 近畿地区不動産公正取引協議会加盟 (一社) 兵庫県宅地建物取引業協会会員



右 QR から
ご予約できます！



エコスクエア
曾根町
5号地

手洗い動線で
家族にやさしい暮らし

Casa de heim
セキスイハイムの
高級分譲住宅



MODEL HOUSE モデルハウス見学会

7/16_土 17_日 18_祝 | 23_土 24_日 | 30_土 31_日 予約優先制 10:00-17:00

ONLINE **ハイムフェス**
初めての家づくりに役立つWEBサイト

以下から検索してアクセス！
ハイムフェス 検索
<https://heimfes.jp/>



オンラインハイムフェスで
最大30万ポイントをためて

30万円(税抜)
分ポイントを
プレゼント!

さらに

+20万円(税抜)
分ポイントを
プレゼント!

8月末
まで

●2022年8月31日までに対象物件をご成約いただいた方が対象となります。●対象の分譲住宅につきましては営業担当にお尋ねください。●山陽エリアで先着5邸です。募集邸数に達し次第、受付を終了とさせていただきます。●今回、このチランをご見学会にご持参の方のみ、限定のプレゼントとなります。●当企画はご成約締結前のご利用を対象としております。●成約後は対象外となります。

●広告制作日:2022年7月16日(土) ●広告有効期限:2022年8月31日(水)



Present
ご来場
プレゼント

ご予約の上来場された方へ
3,000円分商品券プレゼント!

※初めてセキスイハイムにご来場の方で事前にWEBからご予約された上で見学会場へお越し頂いた方が対象です。※他の特典との併用は不可です。※後日のお渡しとなります。



Reservation
ご予約は
こちら

右のQRからご予約ください
現地スタッフ不在の場合がございます。
見学希望は下記電話で直接来場もOK

☎ **0120-39-8160**

時を経ても、続く価値を。
SEKISUI HEIM
Unit Technology for the Future

山陽電鉄
「山陽曾根」駅 徒歩**10**分
(約800m)

予約優先制



コロナウイルス対策のため予約優先制でのご案内をしています。
お客様には順番にご見学していただけるよう配慮しております。

エコスクエア
曾根町

5号地



タタミコーナー



ウォークインクローゼット



玄関土間

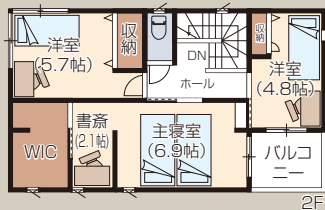
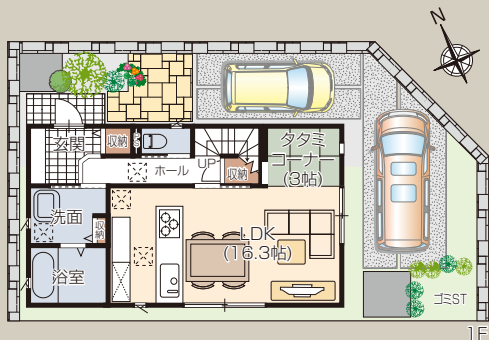
大容量のWICで部屋をスッキリ♪

収納するときはもちろん、取り出すときも便利です。
収納スペースと居住スペースを分けて部屋を広く使えます。

広い玄関土間と 手洗い導線

靴を履くときもゆったり広々の
玄関土間。正面のドアは洗面所に
直通ですぐに手洗いや入浴が可能です

広々見渡せる LDK!



3LDK スマートパワー
ステーションアーバン

WIC/書斎/玄関収納/
タタミコーナー/HEMS/蓄電池
太陽光発電システム5.76kw

販売
価格 **4,300万円** (税込)

■敷地面積/134.37㎡ (40.64坪) ■1階床面積/53.97㎡
■延床面積/103.69㎡ (31.36坪) ■2階床面積/49.72㎡

返済例
頭金400万円: 月々 **79,354円**
借入金3,900万円の場合

ボーナス支払い (年2回の1回分) 12万円 ※上記のお支払い例は
●借入金金融機関: 住信SBIネット銀行
●借入年数: 35年 ●金利: 0.39% (35年変動)

太陽光発電システム

大容量ソーラー
太陽からクリーンエネルギーを創り出し
光熱費のプラス収入も見込めます。



総合住宅メーカーならではの HEMS スマートハイム・ナビ

クラウド上のHEMSビックデータを使い、
"明日の暮らし"を予測しコントロール。
進化を続ける省エネサポートです。
※インターネットの常時接続が必要です。



エネルギーの見える化で省エネ意識も
高まり家族みんなでの節約もしやすい

エコスクエア曾根町【概要】■高砂市曾根町字松東749番13 ■交通/山陽鉄本線「山陽曾根」駅より
徒歩10分 ■学校区/市立曾根小学校・市立松陽中学校 ■私道負担/無し ■建築年月/2022年2月完成
■構造/軽量鉄骨造2階建 ■道路幅員/南東側 公道(1項1号)幅員7.0mアスファルト舗装、分譲地内
公道(1項2号)幅員6.0mアスファルト舗装 ■設備/電気、都市ガス、公営水道、公共下水 ■地目/宅地
■用途地域/第1種低層住居専用地域 ■建ぺい率/50% ■容積率/100% ■第1種高度地区(5m、
1:0.6) ■総区画数/5区画 ■今回販売戸数/1戸 ■法22条地域内 ■売主・販売/セキスイハイム山陽株
式会社 ■南東側ゴミステーション有

セキスイハイム山陽株式会社 ☎ 0120-39-8160

〒670-0982 兵庫県姫路市岡田723-1 TEL.079-299-6600 (代) 営業時間/10:00~18:00 (毎週火・水曜日定休)
兵庫県知事許可(特-29)第451646号 兵庫県知事(12)第450139号 (公社) 近畿地区不動産公正取引協議会加盟 (一社) 兵庫県宅地建物取引業協会会員



右 QR から
ご予約できます!

